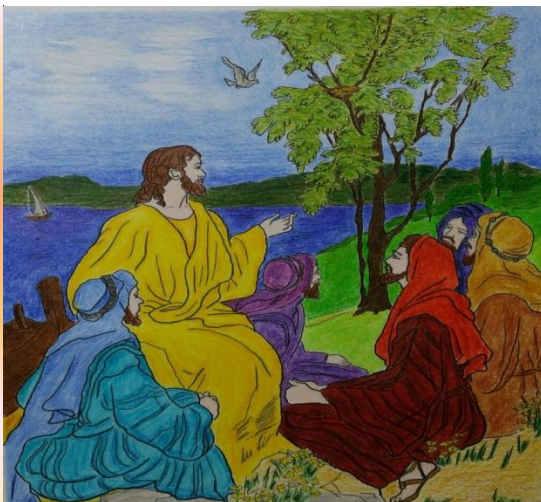


Cechy przypowieści:

- uschematyzowana fabuła
- zawiera pouczenia
- posiada znaczenia przenośne
- utwór krótki, pisany prozą

Zródło własne



PLAN PRACY

Język polski

Klasa 6a

20.04.- 24.04

Służę pomocą: biernat.a@sp8lubin.eu

| | |
|--------------|-------------|
| PONIEDZIAŁEK | 8:55- 12:35 |
| WTOREK | 9:50- 14:35 |
| ŚRODA | 8:00- 11:30 |
| CZWARTEK | 8:00- 13:30 |
| PIĄTEK | 8:00- 11:30 |

Obowiązuje Cię znajomość następujących przypowieści:

- o siewcy,
- o miłosiernym Samarytaninie,
- o talentach,
- o pannach roztropnych i nierozsądnych.

Na zakończenie tego tygodnia w piątek poproszę o rozwiązanie quizu on-line na temat przypowieści. Link do quizu wyślę w piątek na Twoją pocztę Office365.

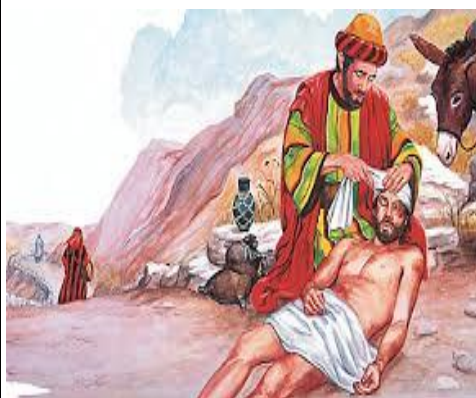
UWAGA!!!

Ten temat omyłkowo wpisałam w plan na wtorek 14.04, który był dniem

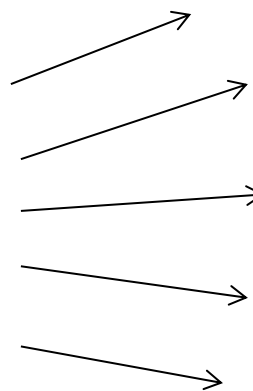
| <p>PONIEDZIAŁEK</p> | <p>wolnym z powodu przerwy świątecznej. Osoby, które go już zrealizowały, dzisiaj odpoczywają. Przynajmniej od języka polskiego ☺</p> <p>Temat: <u>Zapiski Adama i Ewy.</u></p> <p>Przeczytasz tekst ze zrozumieniem i określisz jego charakter. Przyjrzyj się punktowi widzenia każdego z bohaterów i określisz ich cechy. Zredagujesz, czyli napiszesz wpis z pamiętnika.</p> <ol style="list-style-type: none"> 1. Uważnie przeczytaj tekst z podręcznika na str. 245-246 pt. „Pamiętniki Adama i Ewy”. 2. Ustnie wykonaj zadanie: 3 str. 247 podr. 3. Jakie cechy Adama ujawniają jego zapiski, a jakie cechy Ewy jej słowa w pamiętniku? Poniższe cechy wpisz w odpowiednie miejsce w tabeli. <p><i>upór, gadulstwo, nieśmiałość, brak taktu, pewność siebie, wrażliwość, skromność, swoboda, cierpliwość, grzeczność, tupet, takt, małomówność, śmiałość, cierpliwość</i></p> <table border="1" data-bbox="432 1010 1445 1207"> <thead> <tr> <th data-bbox="432 1010 938 1048">Cechy Adama</th> <th data-bbox="938 1010 1445 1048">Cechy Ewy</th> </tr> </thead> <tbody> <tr> <td data-bbox="432 1048 938 1207"></td> <td data-bbox="938 1048 1445 1207"></td> </tr> </tbody> </table> <ol style="list-style-type: none"> 4. Przeczytaj Nową wiadomość str.247 podręcznika, na podstawie tej wiadomości odpowiedz ustnie na pytanie: Czy tekst pt. „Pamiętniki Adama i Ewy” można nazwać pamiętnikiem? 5. Definicję słowa „pamiętnik” przepisz do zeszytu. 6. <u>Zadanie do odesłania do czwartku:</u> <p>Zadanie 9 str. 247 podręcznik</p> <p>biernat.a@sp8lubin.eu</p> | Cechy Adama | Cechy Ewy | | |
|---------------------|---------------------------------------------------------------------------------------------------------------------------------------------------------------------------------------------------------------------------------------------------------------------------------------------------------------------------------------------------------------------------------------------------------------------------------------------------------------------------------------------------------------------------------------------------------------------------------------------------------------------------------------------------------------------------------------------------------------------------------------------------------------------------------------------------------------------------------------------------------------------------------------------------------------------------------------------------------------------------------------------------------------------------------------------------------------------------------------------------------------------------------------------------------------------------------------------------------------------------------------------------------------------------------------------------------------------------------------------------------------------------------------------------------------------------------------------------------------------------------------------------------------------------------------------------------------------------------------------------------------------------------------------------------------------------------------------|-------------|-----------|--|--|
| Cechy Adama | Cechy Ewy | | | | |
| | | | | | |
| <p>WTOREK</p> | <p>Temat: <u>Jak okazywać dobroć? Czytamy przypowieść o miłosiernym Samarytaninie.</u></p> <p>Poznasz dziś przypowieść o miłosiernym Samarytaninie, czyli mieszkańcu Samarii. Ocenisz sposób postępowania osób z przypowieści. Zastanowisz się nad sposobami okazywania bliźnim współczucia i wsparcia. Dowiesz się kogo dzisiaj możemy nazwać samarytaninem i jakie cechy powinna mieć taka</p> | | | | |

osoba.

1. Uważnie przeczytaj przypowieść podr. str. 252. - str. 253.
2. Ustnie wykonaj zadania: 2 str. 253 podr. i 3 str. 253 podr.
3. Zastanów się, czego uczy nas przypowieść o Samarytaninie i jaki sposób postępowania wobec bliźniego jest pochwalany przez Jezusa.
4. W internetowym słowniku języka polskiego przeczytaj, jak dzisiaj rozumiemy słowo: samarytanin
<https://sjp.pwn.pl/sjp/samarytanin;2574775.html>
5. Do zeszytu wypisz 5 cech człowieka, którego możemy nazwać samarytaninem (jeśli masz taką możliwość, możesz schemat wydrukować i wkleić do zeszytu).



S
A
M
A
R
Y
T
A
N
I
N



ŚRODA

CZWARTEK

Temat: Lekcja o roztropności.

Przeczytasz ze zrozumieniem przypowieść o pannach roztropnych i nierozsądnych, zrozumiesz jej metaforyczne przesłanie. Wskażesz różnicę między tymi pannami.

1. Przeczytaj przypowieść podr. str. 255- 256.
2. Zastanów się, czym charakteryzują się postawy panien roztropnych i nieroztropnych. Jakie dostrzegasz różnice w sposobach ich postępowania?
3. Przeczytaj poniższe określenia, a następnie wybierz i wskaż te, które

odpowiadają nieroztropnej postawie ludzi. Ćwiczenie możesz wydrukować i wkleić do zeszytu, właściwe określenia podkreślić.

NIEROZTROPNA POSTAWA LUDZI

nieumiejętność przewidywania , planowanie, rozważanie, nieumiejętność rozpoznawania zła, niewiedza o zagrożeniach, brak analizy sytuacji, nieumiejętność korzystania z rad, nieprzygotowanie, niedoświadczenie, pochopne podejmowanie decyzji, nieumiejętność wnioskowania, kierowanie się pozorami i fantazjami, nastawienie na szybkie korzyści, nieumiejętność oceniania sytuacji, umiejętność logicznego myślenia, rozpoznawanie prawdziwego dobra, niewłaściwa hierarchia wartości, brak stanowczości w wyborze, zachowanie niedojrzałe, samoobserwacja i samokontrola

PIĄTEK
(2 godziny)

NIE MARNUJ CZASU- ROZWIJAJ TALENTY!



Temat: Lekcja o talentach.

Przeczytasz ze zrozumieniem przypowieść o talentach i zrozumiesz jej metaforyczne przesłanie. Zastanowisz się nad własnymi talentami i zdolnościami.

1. Przeczytaj tekst przypowieści o talentach podr. str. 254.
2. Ustnie wykonaj zadania 1-3 podr. str. 255.
3. Uzupełnij w zeszycie tabelkę słowami, za pomocą których można określić sługi opisane w tekście.

zły, dobry, gnuśny, leniwy, wierny, zaradny, nieużyteczny, pracowity

| Sługa, który pomnożył talenty | Sługa, który zakopał monetę |
|-------------------------------|-----------------------------|
| | |

4. Przeczytaj tezy, czyli twierdzenia związane z biblijnymi talentami. Możesz je wydrukować i wkleić do zeszytu. Jeśli zgadasz się z daną tezą, namaluj przy nim zieloną kropkę. Jeżeli się z nią nie zgadzasz, namaluj kropkę czerwoną. Jeśli nie masz możliwości drukowania, przemyśl stwierdzenia.

- Biblijne talenty to wyłącznie pieniądze.
- Biblijne talenty to nasze zdolności.
- Biblijnych talentów nie należy pomnażać.
- Przydzielone dary zależą od naszych możliwości.
- Człowiek nie może pozostać bierny wobec darów.
- Biblijne dary to wrodzone możliwości człowieka.
- Posiadanych talentów nie można zmarnować.
- Obdarowujący nas talentami, zachęca nas do aktywności, tak materialnej, jak i duchowej.
- Człowiek pomnażający talenty otrzyma ich jeszcze więcej.

5. W zeszytu dokończ podane zdania.

*Moje talenty to..... Bezczywność, lenistwo i marnotrawstwo moich
uzdolnień jest.....*

Jeśli nie wiesz, jak zrobić zadanie, pytaj: biernat.a@sp8lubin.eu