

Temat: Tkanki roślinne

1. Uzupełnij tabelę. Wpisz w odpowiednich miejscach nazwy tkanek roślinnych. (0–2 p.)

Tkanki roślinne	
Tkanki twórcze	
	tkanka okrywająca
	tkanka miękkiszowa
	tkanka wzmacniająca

2. Oceń, czy poniższe zdania zawierają prawdziwe informacje. Zaznacz literę P, jeśli informacja jest prawdziwa, albo literę F – jeśli jest fałszywa. (0–3 p.)

1.	Tkanka miękkiszowa, która zawiera chloroplasty, umożliwia roślinie wytworzenie substancji pokarmowych.	P	F
2.	Komórki tkanek stałych szybko się dzielą, dlatego ich liczba stale rośnie.	P	F
3.	Tkanki twórcze tworzą stożki wzrostu, które umożliwiają roślinie wzrost na długość.	P	F
4.	Tkanka miękkiszowa umożliwia przyrost łodygi i korzenia na grubość.	P	F
5.	Komórki tkanek stałych nie mają zdolności dzielenia się.	P	F
6.	Komórki tkanek twórczych szybko się dzielą, dlatego umożliwiają roślinie wzrost na długość.	P	F

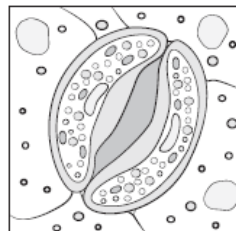
3. Przyporządkuj podanym tkankom (A–B) odpowiednie funkcje (1–3). (0–2 p.)

- A. Tkanka przewodząca.
- B. Tkanka miękkiszowa.
- C. Tkanka wzmacniająca.

- 1. Chroni roślinę przed zgnieciem lub rozerwaniem.
- 2. Transportuje różne substancje w obrębie całej rośliny.
- 3. Wypełnia wolne przestrzenie między innymi tkankami.

4. Zaznacz punkt, w którym wymieniono nazwę tkanki przedstawionej na ilustracji. (0–1 p.)

- A. Tkanka miękkiszowa.
- B. Tkanka okrywająca.
- C. Tkanka wzmacniająca.
- D. Tkanka przewodząca.



5. Zaznacz punkt, w którym wymieniono nazwę tkanki przedstawionej na ilustracji. (0–1 p.)

- A. Tkanka miękkiszowa.
- B. Tkanka okrywająca.
- C. Tkanka wzmacniająca.
- D. Tkanka przewodząca.

