

ZMIANA PASA RUCHU I KIERUNKU JAZDY.

Zmiana pasa ruchu:

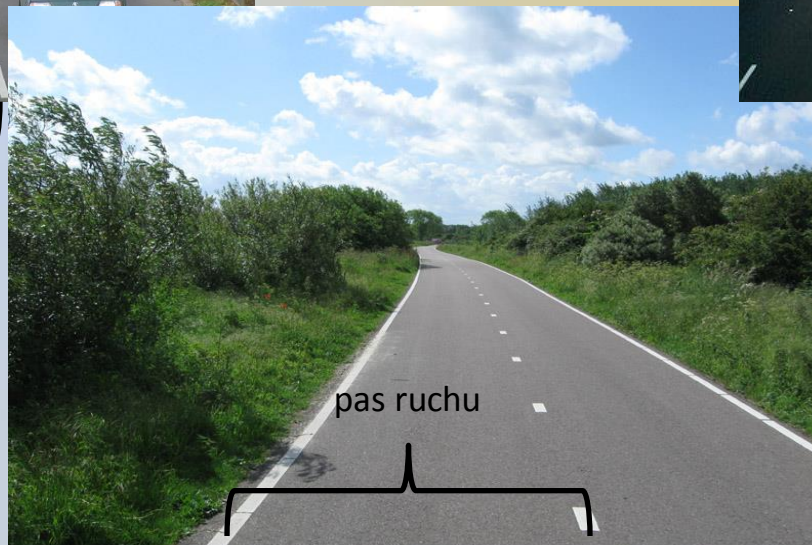
Pas ruchu to podłużny pas, który służy do poruszania się jednego rzędu pojazdów.



pas ruchu



pas ruchu

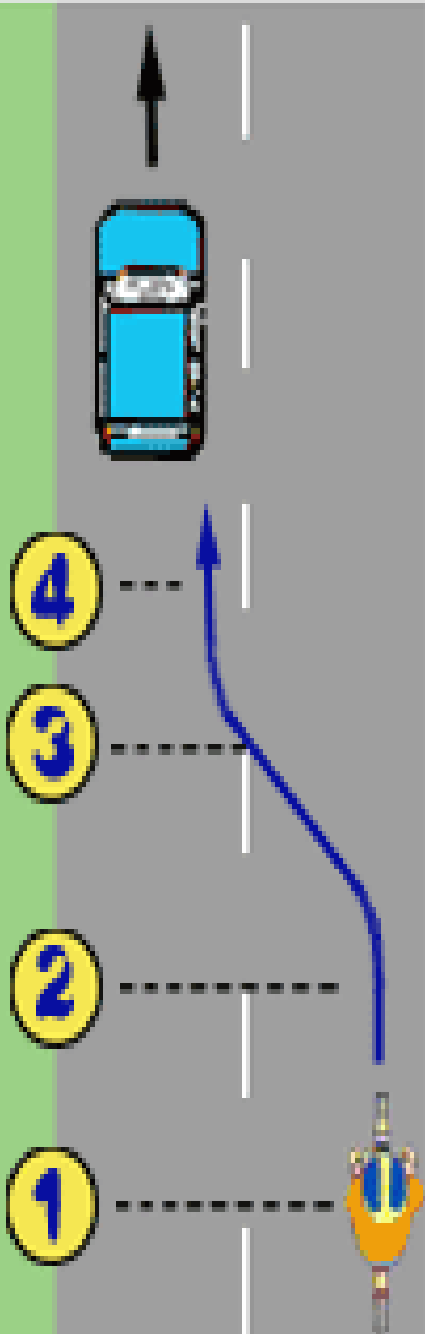


pas ruchu

Zmiana pasa ruchu

Czynności rowerzysty przy zmianie pasa ruchu:

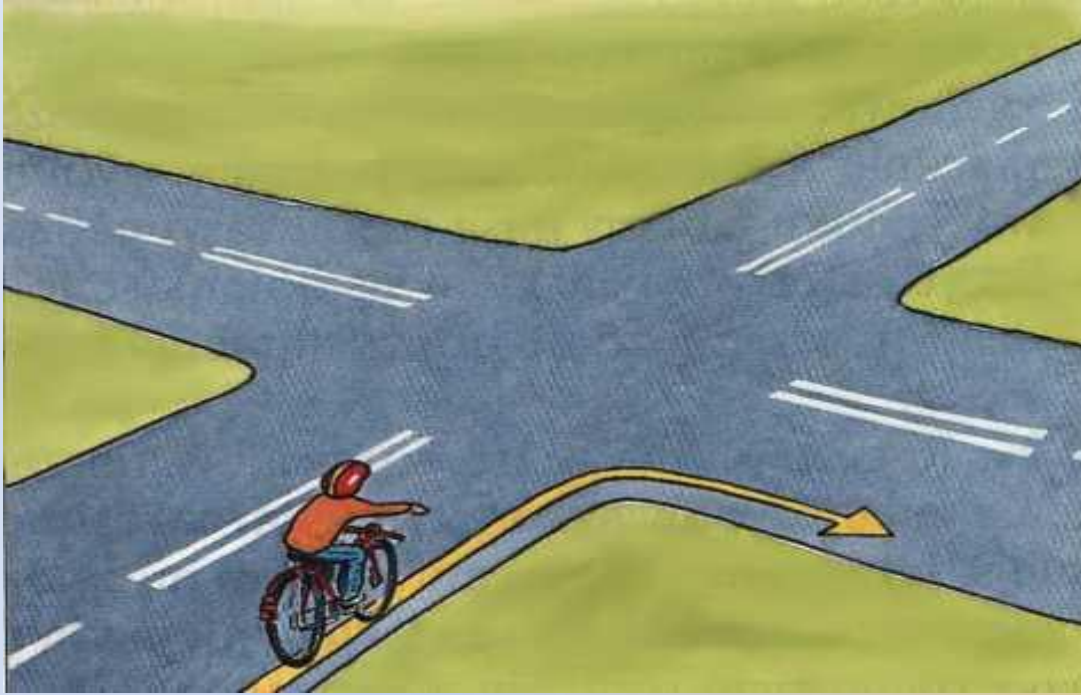
1. Upewnij się, że nikomu nie zajeżdżasz drogi – obróć się przez lewe ramię.
2. Zasygnalizuj chęć zmiany pasa ruchu – wystaw lewą rękę.
3. Zmień pas ruchu.
4. Jedź przy prawej krawędzi pasa.




Zmiana kierunku jazdy

Zmianą kierunku jazdy jest skręt w prawo albo w lewo lub zawrócenie na skrzyżowaniu.

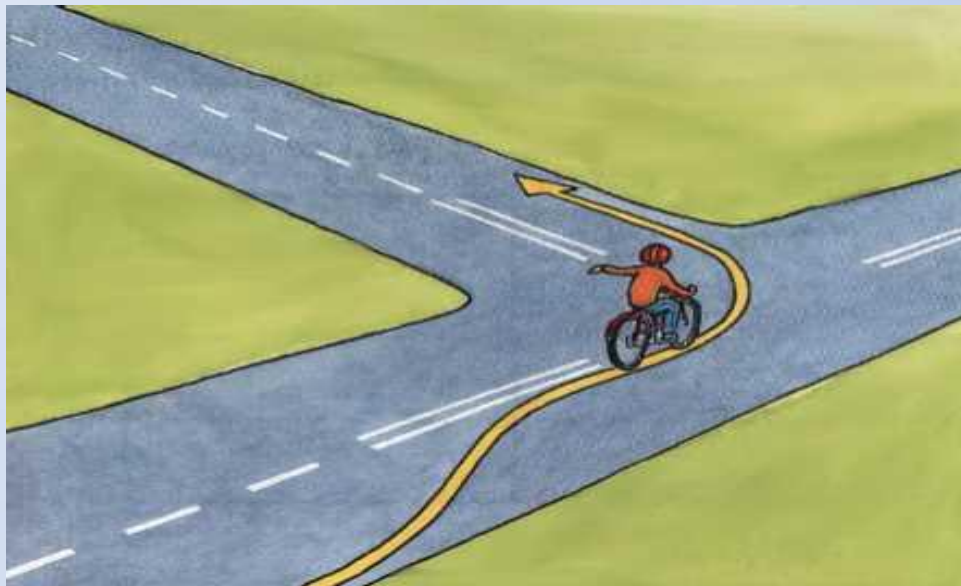
Zmiana kierunku jazdy



1. Skręcanie w prawo na skrzyżowaniu:

- sprawdź, czy znaki i sygnaty nie zabraniają na ten manewr, 
- upewnij się, czy manewr może być bezpiecznie wykonany,
- zbliż się do prawej krawędzi jezdni,
- zasygnalizuj skręt wystawiając prawą rękę,
- skreć w prawo,
- jeżeli po przejściu dla pieszych są piesi, przepuść ich.

Zmiana kierunku jazdy

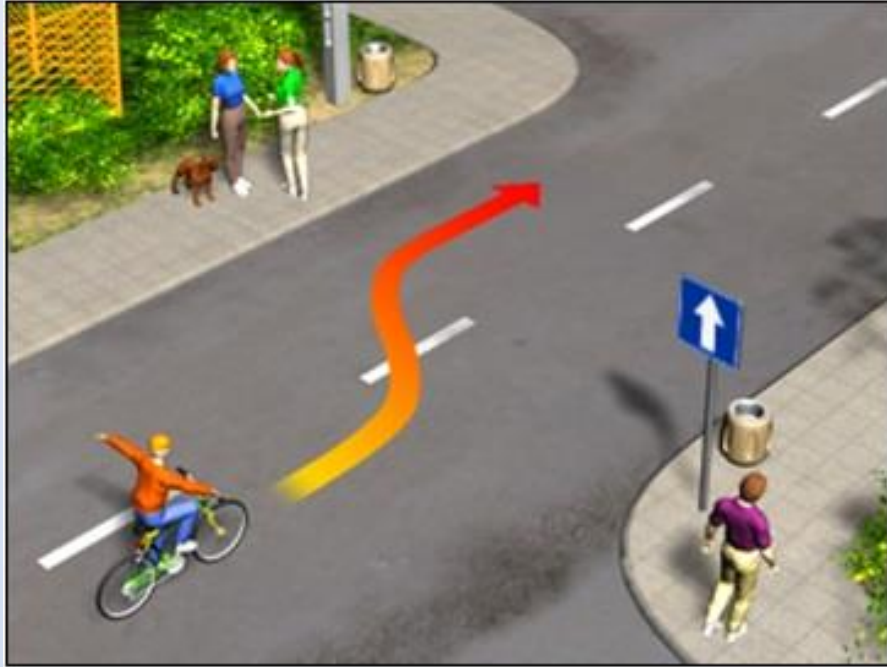


2. Skręcanie w lewo na skrzyżowaniu:


- sprawdź, czy znaki i sygnaty nie zabraniają na ten manewr,
- obejrzyj się przez lewe ramię, czy nie zajedziesz innym drogi,
- zasygnalizuj skręt wystawiając lewą rękę,
- zbliż się do osi jezdni,
- upewnij się, czy manewr może być bezpiecznie wykonany,
- skręć w lewo,
- jeżeli po przejściu dla pieszych są piesi, przepuść ich.



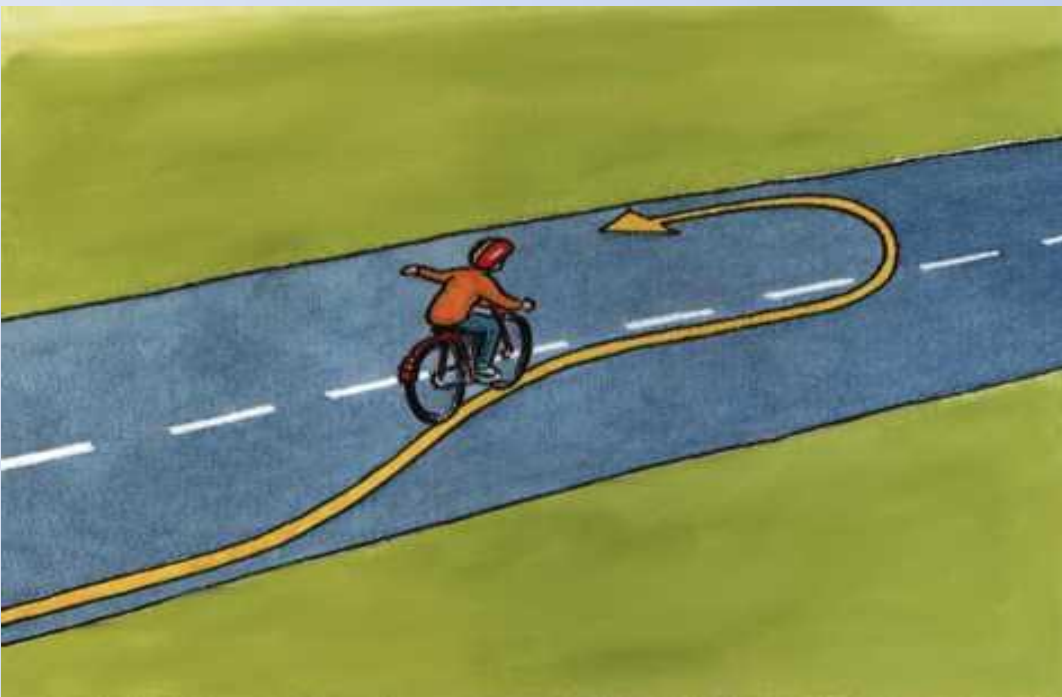
Zmiana kierunku jazdy



3. Skręcanie w lewo na skrzyżowaniu z drogi jednokierunkowej:

- sprawdź, czy znaki i sygnaty nie zabraniają na ten manewr, 
- obejrzyj się przez lewe ramię, czy nie zajedziesz innym drogi,
- zasygnalizuj skręt wystawiając lewą rękę,
- zbliż się do lewej krawędzi jezdni,
- upewnij się, czy manewr może być bezpiecznie wykonany,
- skreć w lewo,
- jeżeli po przejściu dla pieszych są piesi, przepuść ich.

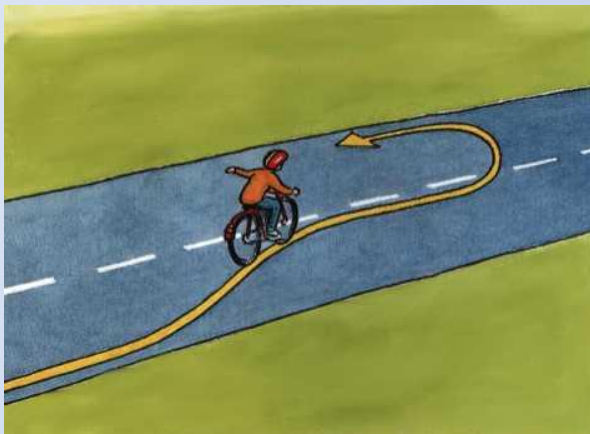
Zmiana kierunku jazdy



4. Zawracanie na drodze:


- sprawdź, czy znaki i sygnaty nie zabraniają na ten manewr,
- upewnij się, czy manewr może być bezpiecznie wykonany,
- upewnij się, czy nie zajedziesz innym drogi obracając się przez lewe ramię,
- ustąp pierwszeństwa wszystkim pojazdom,
- zasygnalizuj skręt wystawiając lewą rękę,
- zawróć.

Zmiana kierunku jazdy



4. Zawracanie na drodze:

NIGDY NIE MOŻNA ZAWRACAĆ:

- w miejscach oznakowanych znakiem 

- w tunelach 

- na autostradach i drogach ekspresowych  

- na drogach jednokierunkowych 

- na mostach, wiaduktach oraz tam gdzie może to zagrażać bezpieczeństwu.

Źródła:

www.brd.edu.pl

www.spkurow.pl/nowa/karta/index.htm

www.karta-rowerowa.cba.pl/