

**WŁĄCZANIE SIĘ DO RUCHU.**

# Włączanie się do ruchu:

Włączającym się do ruchu jest kierowca pojazdu, który:

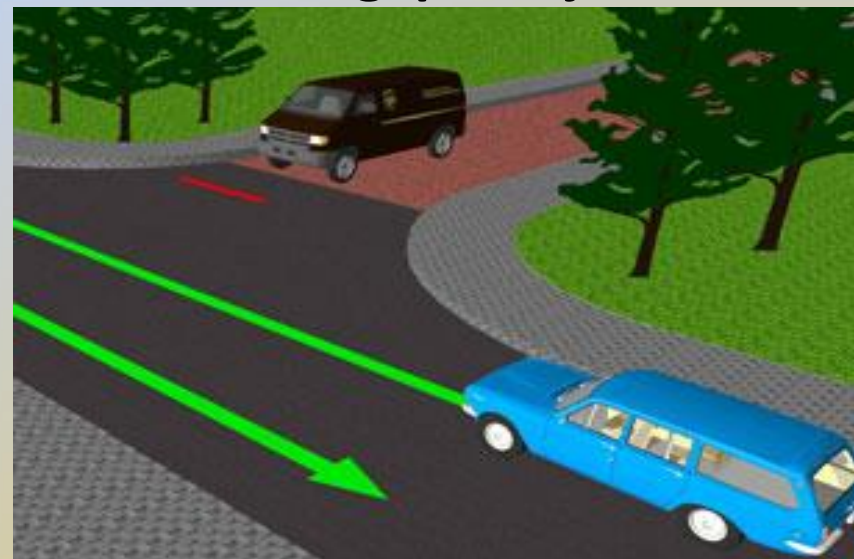
- wjeżdża na jezdnię z pobocza, chodnika, drogi dla rowerów, drogi osiedlowej,
- wjeżdża na jezdnię z drogi polnej, gruntowej, leśnej,
- wjeżdża na jezdnię z parkingu, garażu, podwórka.

# Włączającym się do ruchu jest kierowca (rowerzysta), który wyjeżdża:

-z drogi gruntowej



-z drogi polnej



-z parkingu



-ze stacji benzynowej





# Włączającym się do ruchu jest kierowca (rowerzysta), który wyjeżdża:

-z pobocza



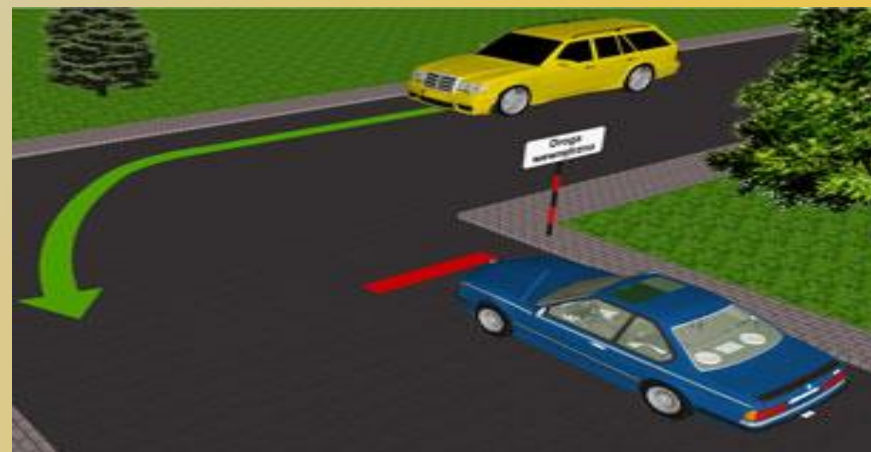
-z garażu, podwórka



-z parkingu leśnego



-z drogi wewnętrznej



# Włączanie się do ruchu:

Każdy kierowca włączając się do ruchu jest zobowiązany do:

- zachowania szczególnej ostrożności,
- upewnienia się, czy może wjechać na jezdnię,
- ustąpienia pierwszeństwa przejazdu innym pojazdom i pieszym.

**Źródła:**

[www.oskduet.pl](http://www.oskduet.pl)