



NNW SZKOLNE II – 184



Ubezpieczenie szkolne



Ubezpieczenie dedykowane jest dla:

dzieci, młodzieży, osób uczących się, personelu placówki oświatowej w tym:

- ✓ dziecko lub uczeń, w tym również: osoba z upośledzeniem umysłowym (w stopniu umożliwiającym naukę w ramach klas (oddziałów) integracyjnych lub szkolnictwa specjalnego), osoba z upośledzeniem ruchowym, osoba niewidoma oraz niesłysząca
- ✓ nauczyciel lub wychowawca zatrudniony w placówce oświatowej bez względu na podstawę prawną zatrudnienia
- ✓ pracownik administracyjny, zatrudniony w placówce oświatowej bez względu na podstawę prawną zatrudnienia



Zakres podstawowy – sumy i limity ubezpieczenia



Śmierć wskutek nw	od 5.000 zł do 50.000 zł
Śmierć wskutek nw w środku lokomocji lub wskutek aktów sabotażu i terroru	+50% s.u. wskazanej na śmierć wskutek nw (dodatkowa suma ubezpieczenia)
Trwały uszczerbek na zdrowiu wskutek nw	od 5.000 zł do 50.000 zł
Trwały uszczerbek na zdrowiu wskutek aktów sabotażu i terroru	+50% s.u. wskazanej na śmierć wskutek nw (dodatkowa suma ubezpieczenia)
Jednorazowe świadczenie z tytułu pogryzienia, ukąszenia, użądlenia	limit 200 zł
Jednorazowe świadczenie z tytułu wystąpienia nieszczęśliwego wypadku w przypadku, gdy nie został orzeczony trwały uszczerbek na zdrowiu	limit 1,5% s.u. wskazanej na TU
Zwrot kosztów operacji plastycznych wskutek nw	limit 40% s.u. wskazanej na TU
Zwrot kosztów korepetycji niezbędnych w następstwie nieszczęśliwego wypadku	limit 400 zł

Zakres dodatkowy (klauzule) – sumy i limity ubezpieczenia

Klauzula nr 1 – zwrot kosztów leczenia	limit 40% s.u. wskazanej na TU
Klauzula nr 2 – dzienne świadczenie szpitalne	15zł /25 zł /35 zł
Klauzula nr 4 – jednorazowe świadczenie z tytułu poważnego zachorowania Ubezpieczonego	1 000 zł
Klauzula nr 6 – zwrot kosztów rehabilitacji	limit 40% s.u. wskazanej na TU
Klauzula nr 7 – zwrot kosztów naprawy, wypożyczenia, nabycia środków specjalnych lub uszkodzenia sprzętu medycznego	limit 40% s.u. wskazanej na TU Uszkodzenie sprzętu 500zł
Klauzula nr 8 – zwrot kosztów przeszkolenia zawodowego osoby niepełnosprawnej	limit 50% s.u. wskazanej na TU
Klauzula nr 10 – jednorazowe świadczenie na wypadek śmierci prawnego opiekuna Ubezpieczonego wskutek nw	limit 15% s.u. wskazanej na śmierć
Klauzula nr 11 – dodatkowy miesiąc ubezpieczenia	dla ostatnich klas szkół ponadpodstawowych
Klauzula nr 12 – dzienne świadczenie szpitalne z powodu choroby	35 zł limit 2 000 zł s.u. wskazanej na TU
Klauzula nr 15 – COMPENSA iMe - UBEZPIECZENIE iMe Kids Secure	1 zgłoszenie

Zapytaj w szkole/przedszkolu, które klauzule są aktywne w ubezpieczeniu Twojego dziecka

Nieszczęśliwy wypadek – definicja



NIESZCZĘŚLIWY WYPADEK – nagłe zdarzenie wywołane przyczyną zewnętrzną, w wyniku którego Ubezpieczony, niezależnie od swej woli, doznał uszczerbku na zdrowiu lub zmarł; **za nieszczęśliwy wypadek w rozumieniu OWU uznaje się również:**

- **zawał serca i udar mózgu,**
- **usiłowanie popełnienia lub popełnienie samobójstwa,**
- **utonięcie,**
- **atak epileptyczny,**
- **omdlenie**

Sport w ubezpieczeniu szkolnym



Zakres obejmuje nieszczęśliwe wypadki powstałe podczas uprawiania sportu (w tym: karate, judo, capoeira, jujitsu, takewondo, zapasy, kendo, kung-fu, tai chi, aikido, kursów samoobrony prowadzonych w placówkę oświatową) w ramach SKS, UKS i w pozaszkolnych klubach sportowych pod warunkiem, że nie jest to zarobkowe uprawianie sportu.



Śmierć wskutek nieszczęśliwego wypadku



Śmierć wskutek nieszczęśliwego wypadku

Śmierć wskutek nieszczęśliwego wypadku w środku lokomocji lub wskutek aktów sabotażu i terroru

Suma ubezpieczenia:

Minimalna: **5 000 zł**

Maksymalna: **50 000 zł**

Suma ubezpieczenia na ryzyko śmierć wskutek nieszczęśliwego wypadku w środku lokomocji lub wskutek aktów sabotażu i terroru wynosi **dodatkowe 50% sumy wskazanej na śmierć wskutek nw – jest to dodatkowa suma ubezpieczenia**

Zakres terytorialny:

Śmierć wskutek nieszczęśliwego wypadku – cały świat

Śmierć wskutek nieszczęśliwego wypadku w środku lokomocji – cały świat

Śmierć wskutek nieszczęśliwego wypadku lub wskutek aktów sabotażu i terroru ograniczony do krajów członkowskich Unii Europejskiej

Trwały uszczerbek na zdrowiu wskutek nw



Trwały uszczerbek na zdrowiu wypłacany jest w oparciu o Tabelę Uszczerbkową obowiązującą w dniu zawarcia umowy.

Suma ubezpieczenia:

Minimalna: **5 000 zł**

Maksymalna: **50 000 zł**

Suma ubezpieczenia na ryzyko trwałego uszczerbku wskutek nieszczęśliwego wypadku wskutek aktów sabotażu i terroru wynosi dodatkowe 50% sumy wskazanej na trwały uszczerbek wskutek nw – jest to dodatkowa suma ubezpieczenia.

Limity: jednorazowe świadczenie z tytułu pogryzienia, ukąszenia, użądlenia, jednorazowe świadczenie z tytułu wystąpienia nieszczęśliwego wypadku w przypadku, gdy nie został orzeczone trwały uszczerbek na zdrowiu zwrot kosztów operacji plastycznych wskutek nw są wypłacane w ramach s.u. wskazanej na trwały uszczerbek.



Klauzula nr 1 – zwrot kosztów leczenia



KOSZTY LECZENIA – niezbędne wydatki poniesione przez Ubezpieczonego na terytorium Rzeczypospolitej Polskiej z tytułu:

- udzielenia pomocy lekarskiej lub ambulatoryjnej;
- wizyt i honorariów lekarskich;
- pobytu w szpitalu, badań, zabiegów ambulatoryjnych i operacji (z wyłączeniem operacji plastycznych);
- nabycia niezbędnych lekarstw i środków opatrunkowych (w tym gips lekki) przepisanych przez lekarza;
- transportu z miejsca nieszczęśliwego wypadku do szpitala/ambulatorium
- zaleconej przez lekarza odbudowy zębów stałych.

Limit odpowiedzialności:

- **40% sumy ubezpieczenia** wskazanej na **trwały uszczerbek na zdrowiu**
- 1.000 zł na odbudowę zębów stałych, nie więcej niż **300 zł** na jeden ząb

Limity wypłacane są w ramach sumy ubezpieczenia wskazanej na trwały uszczerbek na zdrowiu

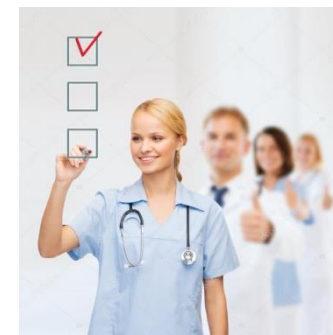
Wypłata:

- **Koszty leczenia** muszą być poniesione **w następstwie zajścia nieszczęśliwego wypadku** objętego umową
- oryginały rachunków / faktur

Szczególne wyłączenia:

Poza wyłączeniami odpowiedzialności określonymi w § 4 OWU, COMPENSA nie ponosi odpowiedzialności za wydatki poniesione na:

- zabiegi stomatologiczne o charakterze profilaktycznym
- leczenie korony zęba, korzenia zęba, paradontozy, usunięcia kamienia nazębnego.



Klauzula nr 2 – dzienne świadczenie szpitalne



POBYT W SZPITALU – pobyt w szpitalu jest następstwem wystąpienia w okresie ubezpieczenia nieszczęśliwego wypadku powodującego trwały uszczerbek na zdrowiu Ubezpieczonego, niezależnie od tego czy pobyt w szpitalu nastąpił w okresie ubezpieczenia, czy po jego zakończeniu.

Limity odpowiedzialności (wybrany przez Ubezpieczającego):

- **15 zł** za każdy dzień pobytu Ubezpieczonego w szpitalu, **nie więcej niż 1.350 zł** na wszystkie nieszczęśliwe wypadki w okresie ubezpieczenia;
- **25 zł** za każdy dzień pobytu Ubezpieczonego w szpitalu, **nie więcej niż 2.250 zł** na wszystkie nieszczęśliwe wypadki w okresie ubezpieczenia;
- **35 zł** za każdy dzień pobytu w szpitalu Ubezpieczonego, **nie więcej niż 3.150 zł** na wszystkie nieszczęśliwe wypadki w okresie ubezpieczenia.

Wypłata:

- Za każdy dzień, maksymalnie **90 dni**
- **Pobyt** w szpitalu **co najmniej 2 dni**
- Dostarczenie **karty leczenia szpitalnego**
- Wypłata dziennego świadczenia szpitalnego następuje, jeżeli pobyt w szpitalu jest następstwem wystąpienia w okresie ubezpieczenia nieszczęśliwego wypadku Ubezpieczonego, niezależnie od tego czy pobyt w szpitalu nastąpił w okresie ubezpieczenia, czy po jego zakończeniu.



Za szpital nie uznaje się: domu opieki, hospicjum, prewentorium, ośrodka sanatoryjnego, uzdrowiskowego, ośrodka leczenia uzależnień, ośrodka rehabilitacyjnego lub wypoczynkowego.

Klauzula nr 6 – zwrot kosztów rehabilitacji



KOSZTY REHABILITACJI – związane z nieszczęśliwym wypadkiem objętym ochroną ubezpieczeniową w ramach umowy, wydatki poniesione przez Ubezpieczonego na terytorium Rzeczypospolitej Polskiej z tytułu:

- zleconych przez lekarza konsultacji rehabilitantów;
 - zabiegów rehabilitacyjnych zleconych przez lekarza / rehabilitanta,
- w związku z rehabilitacją mającą na celu uzyskanie przez Ubezpieczonego optymalnego poziomu funkcjonowania utraconych w wyniku nieszczęśliwego wypadku czynności uszkodzonego narządu lub narządów.

Limit odpowiedzialności:

- **40% sumy ubezpieczenia** wskazanej na **trwały uszczerbek na zdrowiu**

Limit wypłacany jest w ramach sumy ubezpieczenia wskazanej na trwały uszczerbek na zdrowiu

Wypłata:

- **Oryginały rachunków/faktur**
- Dokumentacji medycznej potwierdzającej **konieczność zabiegów rehabilitacyjnych**
- **Kopia skierowania** od lekarza na zabiegi rehabilitacyjne.



Klauzula nr 7 – zwrot kosztów naprawy, wypożyczenia, nabycia środków specjalnych lub uszkodzenia sprzętu medycznego



ŚRODKI SPECJALNE – zalecone przez lekarza i określone rodzajowo w wykazie stanowiącym Załącznik 1 do OWU środki niezbędne w celu wspomagania procesu leczenia prowadzonego w związku z nieszczęśliwym wypadkiem objętym ochroną ubezpieczeniową w ramach umowy;

USZKODZENIE SPRZĘTU MEDYCZNEGO – uszkodzenie środków specjalnych lub innego sprzętu medycznego (takiego jak okulary korekcyjne, aparat słuchowy, pompa insulinowa, aparat ortodontyczny wspomagające proces leczenia) w wyniku nieszczęśliwego wypadku.



Limit odpowiedzialności:

- **40% suma ubezpieczenia** wskazanej na trwałe uszczerbek na zdrowiu - zwrot środków specjalnych
- **Uszkodzenie sprzętu medycznego maksymalnie 500 zł**



Limity wypłacane są w ramach sumy ubezpieczenia wskazanej na trwałe uszczerbek na zdrowiu

Wypłata:

- **Oryginały rachunków/faktur**
- **Dokumentacja medyczna potwierdzająca konieczność korzystania ze środków specjalnych.**
- **Koszty poniesione** w następstwie zajścia nieszczęśliwego wypadku objętego **umową na terytorium Rzeczypospolitej Polskiej**



Klauzula nr 8 – zwrot kosztów przekwalifikowania osoby niepełnosprawnej



NIEZDOLNOŚĆ DO PRACY W ZAWODZIE – częściowa niezdolność Ubezpieczonego do pracy zgodnej z jego kwalifikacjami i wykonywanym przed nieszczęśliwym wypadkiem zawodem, stanowiąca następstwo nieszczęśliwego wypadku objętego ochroną ubezpieczeniową w ramach umowy;

OSOBA NIEPEŁNOSPRAWNA – osoba, której stan fizyczny, psychiczny lub umysłowy wskutek nieszczęśliwego wypadku trwale lub okresowo utrudnia, ogranicza bądź uniemożliwia funkcjonowanie, a w szczególności ogranicza zdolności do wykonywania pracy zawodowej.

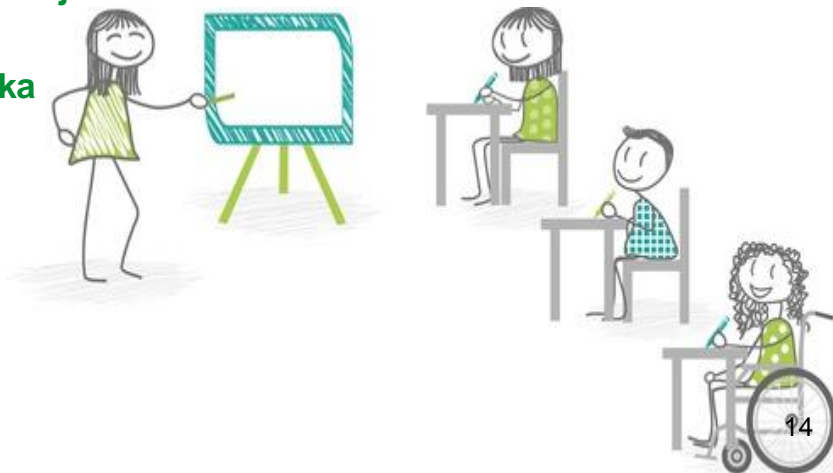
Limit odpowiedzialności:

- **50% sumy ubezpieczenia** wskazanej na **trwały uszczerbek na zdrowiu**

Limity wypłacane są w ramach sumy ubezpieczenia wskazanej na trwały uszczerbek na zdrowiu

Wypłata:

- **Koszty przekwalifikowania** muszą być poniesione **w następstwie zajęcia nieszczęśliwego** wypadku objętego umową **na terytorium Rzeczypospolitej Polskiej**
- **Oryginały rachunków / faktur**
- **Orzeczenie** lekarskie wydane przez **lekarza orzecznika**



Klauzula nr 10 – jednorazowe świadczenie na wypadek śmierci prawnego opiekuna Ubezpieczonego wskutek nieszczęśliwego wypadku



OPIEKUN PRAWNY – rodzic posiadający władzę rodzicielską lub inna osoba, której powierzono sprawowanie opieki na zasadach określonych przepisach (w szczególności kodeksu rodzinnego i opiekuńczego).

Suma ubezpieczenia:

Maksymalnie **1 500 zł**

Świadczenie wypłacane ponad sumę ubezpieczenia wskazaną na trwały uszczerbek na zdrowiu

Wypłata:

- **Aktu zgonu**
- Dokument potwierdzający **przyczynę zgonu prawnego opiekuna Ubezpieczonego** wystawionego przez szpital, policję lub inną uprawnioną instytucję.

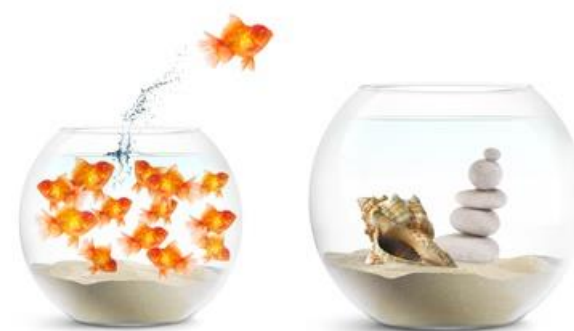
Ograniczenia:

- Klauzula skierowana do osób (Ubezpieczonych), **którzy nie ukończyli 25 lat**

Klauzula nr 11 – dodatkowy miesiąc ubezpieczenia



Dla ostatnich klas szkół ponadpodstawowych



Klauzula nr 12 – dzienne świadczenie szpitalne z powodu choroby



CHOROBA – niebędącą następstwem wady wrodzonej reakcja organizmu na działanie czynnika chorobotwórczego, objawiająca się zaburzeniami w funkcjonowaniu narządów lub organów ciała, wywołująca niepożądane objawy u Ubezpieczonego, zdiagnozowana przez lekarza w trakcie trwania ochrony ubezpieczeniowej. **NIE DOTYCZY ŻŁOBKÓW I PRZEDSZKOLI**

Limity odpowiedzialności:

- **35 zł** za każdy dzień pobytu Ubezpieczonego w szpitalu, **nie więcej niż 2 000 zł** w okresie ubezpieczenia.

Wypłata:

- **Za każdy dzień**, maksymalnie **do limitu odpowiedzialności**
- **Pobyt w szpitalu co najmniej 5 dni**
- Dostarczenie **karty leczenia szpitalnego**

Ważne:

- Wypłata dziennego świadczenia szpitalnego następuje, jeżeli pobyt w szpitalu związany jest z chorobą zdiagnozowaną w trakcie trwania ochrony ubezpieczeniowej

Za szpital nie uznaje się: domu opieki, hospicjum, prewentorium, ośrodka sanatoryjnego, uzdrowskiego, ośrodka leczenia uzależnień, ośrodka rehabilitacyjnego lub wypoczynkowego.



Klauzula nr 15 – COMPENSA iMe - UBEZPIECZENIE iMe Kids Secure

Przedmiotem ubezpieczenia są koszty udzielenia Ubezpieczonemu pomocy informatycznej, opartej o sieć serwisu informatycznego iMe polegającej na:

- weryfikacji odwiedzanych przez dziecko stron internetowych;
- ustawieniu kontroli rodzicielskiej na popularnych przeglądarkach internetowych;
- blokadzie wybranych przez rodzica lub opiekuna stron internetowych (np. facebook) – dostęp tylko po elektronicznym wyrażeniu zgodny przez rodzica;
- stworzeniu osobnego konta z ograniczonymi uprawnieniami systemowymi;
- skanowaniu antywirusowym i malware;
- weryfikacji nielegalnego oprogramowania i usunięciu go na życzenie rodzica lub opiekuna.

Pomoc informatyczna:

- dostępna jest 24 godziny na dobę przez 7 dni w tygodniu;
- przysługuje 1 raz w rocznym okresie ubezpieczenia na jednego ubezpieczonego.



Klauzula nr 17 – odpowiedzialność cywilna personelu placówki oświatowej



Przedmiotem ubezpieczenia jest wynikająca z przepisów prawa **odpowiedzialność cywilna** Ubezpieczonego wobec osób trzecich za zdarzenia powstałe w związku ze **sprawowaniem** przez Ubezpieczonego **funkcji oświatowych, wychowawczych, opiekuńczych, administracyjnych w odniesieniu do dzieci, młodzieży, osób uczących** się objętych działaniem placówki oświatowej, w tym funkcji sprawowanych przez Ubezpieczonego w trakcie **zajęć pozalekcyjnych oraz na koloniach, wycieczkach i obozach organizowanych przez placówkę oświatową.**

Suma gwarancyjna do wyboru przez Ubezpieczającego:

s.g. 100 000 zł

Terytorium: Europa



Wyłączenia ogólne – sporty...



Compensa nie obejmuje ochroną nw lub zdarzeń:

- powstałe w następstwie skoków na gumowej linie, skoków ze spadochronem, jumping, B.A.S.E jumping, speedriding, spacerów po linie, skysurfing, lotniarstwa kaskaderskiego, skoków i lotów narciarskich, wolnych skoków z samolotu, szybownictwa, paralotniarstwa, lotniarstwa, baloniarstwa, motolotniarstwa, szybownictwa, pilotowania statków powietrznych w tym dronów (nie dotyczy pilotów licencjonowanych, pasażerskich linii lotniczych), heliskiing, heliboarding, airbording;
- powstałe w następstwie uprawiania sportów ekstremalnych;
- powstałe w następstwie uprawiania sportu w celach zarobkowych;
- powstałe w następstwie uprawiania sportów walki oraz sportów obronnych za wyjątkiem karate, judo, capoeira, jujitsu, takewondo, zapasy, kendo, kung-fu, tai chi, aikido;

Wyłączenia ogólne – zatrucia, choroby...



Compensa nie obejmuje ochroną nw lub zdarzeń:

- których przyczyną było spożycie przez Ubezpieczonego alkoholu, zażycie narkotyków, substancji psychotropowych, psychoaktywnych, innych środków odurzających lub środków zastępczych w rozumieniu przepisów o przeciwdziałaniu narkomanii, leków nieprzypisanych przez lekarza lub użytych niezgodnie z zaleceniem lekarza bądź niezgodnie ze wskazaniem ich użycia wynikającej z informacji dołączonej do opakowania (chyba, że zalecenia lekarza były inne niż wskazania wynikające z tej informacji i Ubezpieczony zastosował się do zaleceń lekarza);
- których przyczyną było spożycie substancji określonej w załączniku nr 1 do Międzynarodowej konwencji o zwalczaniu dopingu w sporcie z dnia 19 października 2005 r. (z uwzględnieniem zmian dokonanych w trybie art. 34 tej konwencji) mogącej służyć poprawie wyniku sportowego, której użycie pozostaje w sprzeczności z uczciwością rywalizacji sportowej;
- powstałe w następstwie jakiegokolwiek choroby, nawet zaistniałej nagle, z zastrzeżeniem chorób Uznawanych za nieszczęśliwy wypadek zgodnie z definicją w OWU (to jest zawał serca i udar mózgu oraz atak epilepsji) lub o Klauzulę nr 4 (jednorazowe świadczenie z tytułu poważnego zachorowania Ubezpieczonego);
- powstałe w następstwie poddania się przez Ubezpieczonego leczeniu lub zabiegom o charakterze medycznym, chyba że przeprowadzenie ich było związane z leczeniem następstw nieszczęśliwego wypadku objętego umową oraz zostało zlecone przez lekarza powstałych w następstwie zabiegów albo leczenia metodami niekonwencjonalnymi;
- powstałe w następstwie zatrucia substancjami stałymi, gazowymi albo płynami, które wniknęły do organizmu drogą oddechową, pokarmową albo przez skórę (nie dotyczy zatrucia CO);

Wyłączenia ogólne – pojazdy lądowe, powietrzne...



Compensa nie obejmuje ochroną nw lub zdarzeń:

- powstałe w przypadku, gdy Ubezpieczony był pasażerem samolotów; nie dotyczy samolotu pasażerskiego licencjonowanych linii lotniczych;
- powstałe podczas prowadzenia pojazdu lub obsługi maszyn przez Ubezpieczonego, jeśli nie posiadał wymaganych prawem uprawnień do prowadzenia pojazdu lub obsługi maszyn, pod warunkiem iż brak ww. uprawnień był przyczyną nieszczęśliwego wypadku lub zdarzenia;

Wyłączenia ogólne – prawo, wybuchy, wojna...



Compensa nie obejmuje ochroną nw lub zdarzeń:

- powstałe wskutek posługiwania się wszelkiego rodzaju bronią oraz udziału w polowaniach;
- powstałe w następstwie czynnego udziału w zakładach lub bójkach, z wyjątkiem działania w obronie koniecznej;
- powstałe wskutek posługiwania się materiałami pirotechnicznymi lub innymi materiałami niebezpiecznymi lub wybuchowymi;
- powstałe wskutek wojny, wrogich działań obcego państwa, działania o charakterze wojennym (niezależnie od tego, czy wojna została wypowiedziana, czy nie), wojny domowej, wojskowego lub cywilnego zamachu stanu, strajków, zamieszek, rozruchów;
- powstałe wskutek aktów sabotażu i terroru, z zastrzeżeniem, iż COMPENSA ponosi odpowiedzialność za śmierć lub trwałe uszczerbek na zdrowiu powstały wskutek nieszczęśliwego wypadku zaistniałego na terytorium kraju będącego członkiem Unii Europejskiej;
- powstałe wskutek reakcji jądrowej, promieniowania jądrowego lub skażenia promieniotwórczego.

Wyłączenia odpowiedzialności



Więcej informacji o wyłączeniach odpowiedzialności oraz o zakresie ubezpieczenia znajdziesz w Ogólnych warunkach ubezpieczenia:

<http://www.compensa.pl/ubezpieczenie/nnw-szkolne/>